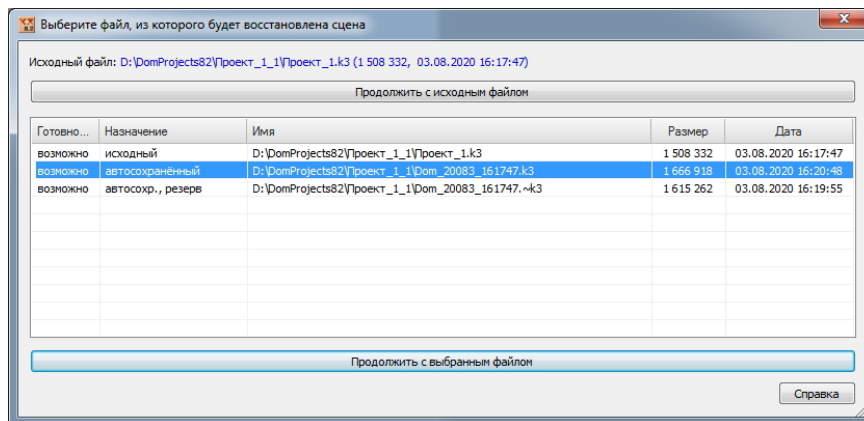


КЗ-Коттедж версия 8.2 от 30.07.2020

Доработки

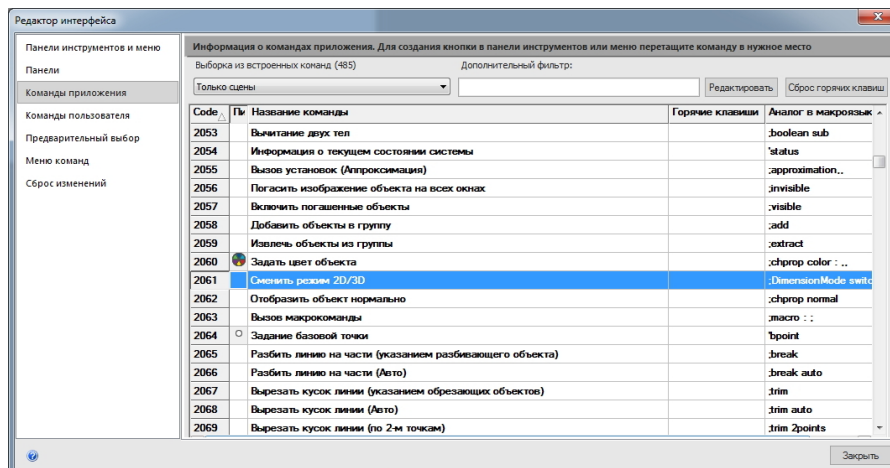
1. Восстановлена и доработана функция автосохранения, обеспечивающая регулярное автоматическое создание резервной копии проекта. Теперь копия сохраняется в папку проекта, во временный файл Dom_XXXXXX(дата)_XXXXXX(время) *.K3. Периодичность автосохранения задается в карточке **Параметры/Интерфейс/Прочее/Сохранение файлов**.

Если программа завершается аварийно, то при её повторном запуске, при открытии проекта, на котором произошла "авария", система предлагает продолжить работу с автосохраненным файлом (в карточке выделен цветом):



В случае вашего согласия в "родной" файл проекта переписывается его автосохраненный файл. В случае отказа - замены не происходит, и автосохраненный файл удаляется.

2. Добавлена новая команда **Сменить режим 2D/3D**. Она позволяет переходить из режима одного видового окна (2D) в режим 4-х видов (3D). При этом активизируются кнопки динамического масштабирования и панорамирования изображения объекта. Например, данная команда позволяет при редактировании отчетов-чертежей в редакторе КЗ включать все видовые окна программы. Найти новую команду можно в **Редакторе интерфейса**, в **Командах приложения**:



Назначьте команде горячие клавиши и запускайте её при помощи них.

Исправления

1. Иногда в отчете **Разрезы** после указания точек, задающих плоскость разреза, выдавалось сообщение об ошибке. Исправлено.
2. В отчетах-чертежах не редактировались некоторые цепочки размеров. Исправлено.
3. В некоторых случаях не работал импорт файлов формата DXF. Исправлено.
4. При попытке запустить программу на компьютере с установленной ОС Windows8 программа выдавала сообщение об отсутствии библиотеки *.dll и закрывалась. Исправлено.